
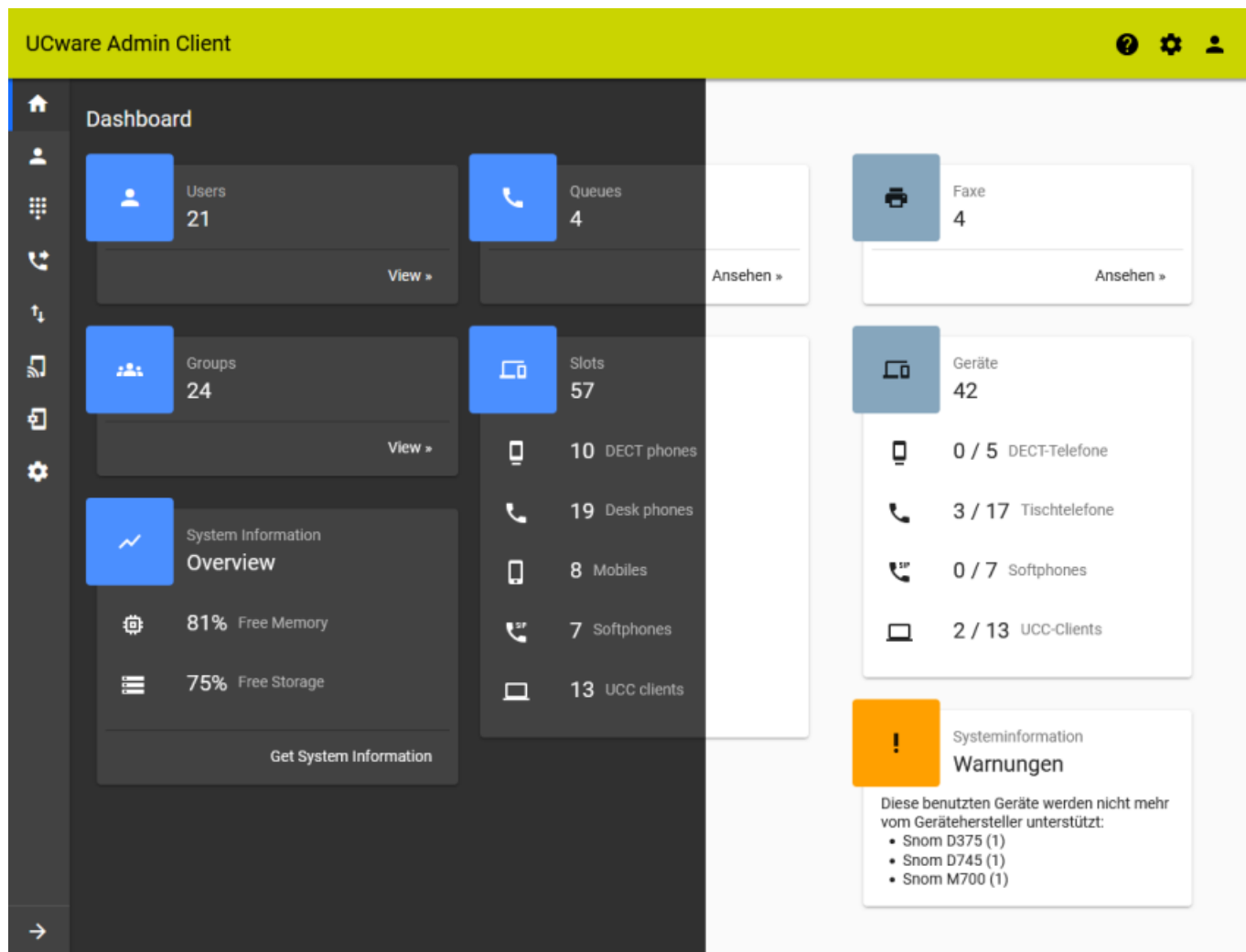





# Oberfläche des Admin-Clients anpassen

Unter  **Einstellungen** können Sie bei Bedarf die Benutzeroberfläche des Admin-Clients anpassen:



Dabei haben Sie Zugriff auf die folgenden Optionen:

Einstellung	Beschreibung
Hintergrundfarbe	<p>Hintergrundfarbe der Benutzeroberfläche auswählen:</p> <div style="display: flex; flex-direction: column; align-items: center;"> <div style="display: flex; align-items: center; margin-bottom: 5px;">  <span style="margin-left: 5px;">automatisch</span> </div> <div style="display: flex; align-items: center; margin-bottom: 5px;">  <span style="margin-left: 5px;">hell</span> </div> <div style="display: flex; align-items: center;">  <span style="margin-left: 5px;">dunkel</span> </div> </div> <p>Im <b>automatischen</b> Modus übernimmt der Client die Farbeinstellung des Betriebssystems.  <u>Dies wird von Chrome unter Linux nicht unterstützt.</u></p>
Sprache	<p>Sprache der Benutzeroberfläche auswählen:</p> <ul style="list-style-type: none"> <li>• Systemsprache</li> <li>• Englisch</li> <li>• Deutsch</li> </ul>

From:

<https://wiki.ucware.com/> - **UCware-Dokumentation**

Permanent link:

<https://wiki.ucware.com/adhandbuch/anzeige?rev=1681301410>

Last update: **12.04.2023 12:10**