

Admin-Client, Benutzeroberfläche



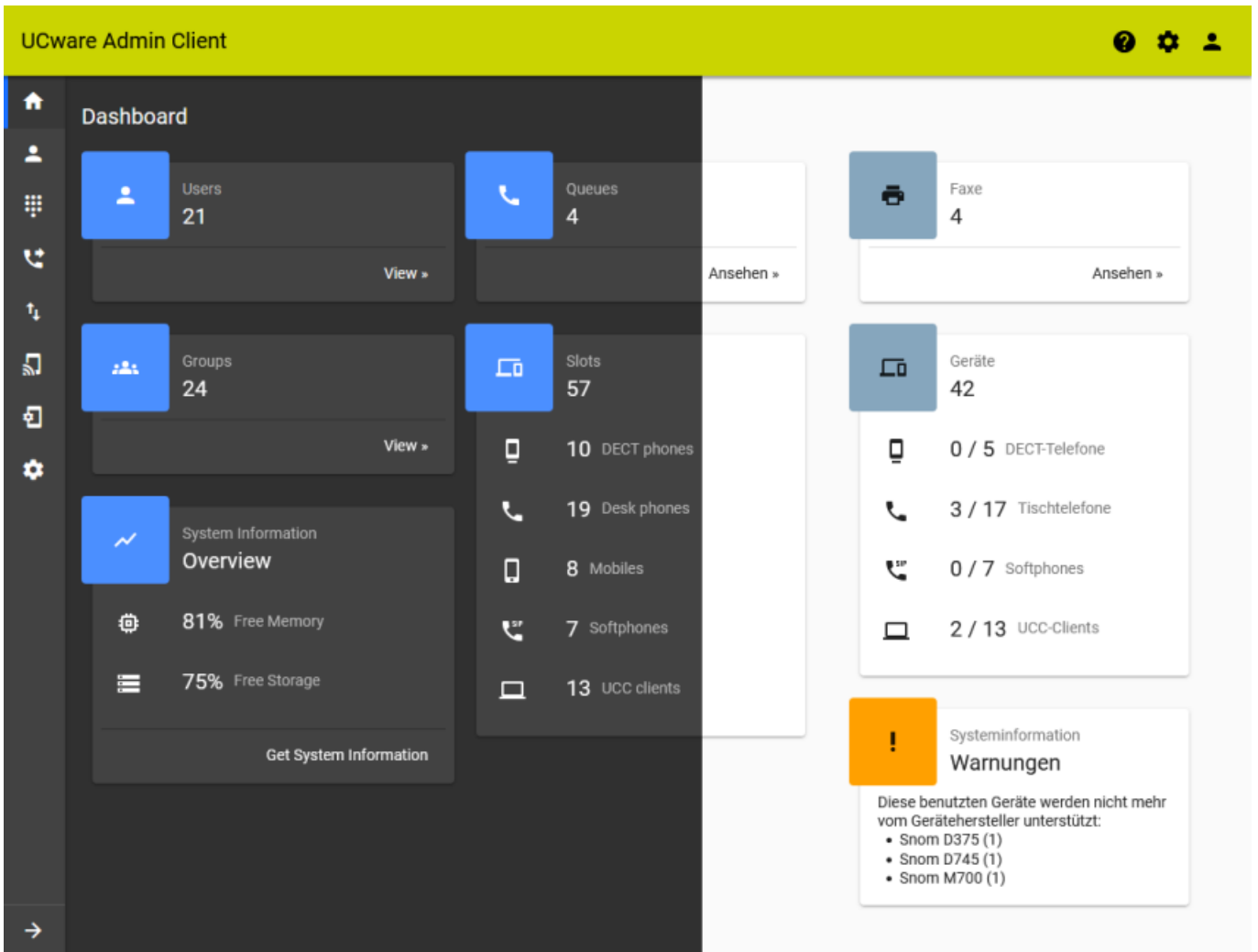
**Versionshinweis:**

Dieser Artikel wurde für UCware 6.0 überarbeitet. Die Vorgängerversion finden Sie [hier](#).

# Oberfläche des Admin-Clients anpassen



Unter **Einstellungen** können Sie bei Bedarf die Benutzeroberfläche des Admin-Clients anpassen:



Dabei haben Sie Zugriff auf die folgenden Optionen:

Einstellung	Beschreibung
Hintergrundfarbe	<p>Hintergrundfarbe der Benutzeroberfläche auswählen:</p> <div style="display: flex; flex-direction: column; align-items: center;"> <div style="display: flex; align-items: center; margin-bottom: 5px;">  <span style="margin-left: 5px;">automatisch</span> </div> <div style="display: flex; align-items: center; margin-bottom: 5px;">  <span style="margin-left: 5px;">hell</span> </div> <div style="display: flex; align-items: center;">  <span style="margin-left: 5px;">dunkel</span> </div> </div> <p>Im <b>automatischen</b> Modus übernimmt der Client die Farbeinstellung des Betriebssystems.                      Dies wird von Chrome unter Linux nicht unterstützt.</p>

<b>Einstellung</b>	<b>Beschreibung</b>
Sprache	<i>Sprache der Benutzeroberfläche auswählen:</i> <ul style="list-style-type: none"><li>• Systemsprache</li><li>• Englisch</li><li>• Deutsch</li></ul>

From:

<https://wiki.ucware.com/> - **UCware-Dokumentation**

Permanent link:

<https://wiki.ucware.com/adhandbuch/anzeige?rev=1714743298>

Last update: **03.05.2024 13:34**