

[TSP Outlook, Installation](#)

Telephony Service Provider einrichten

Der UCware Server lässt sich an alle Windows-Anwendungen anbinden, die das TAPI (Telephony Application Programming Interface) unterstützen. Dafür stellt UCware einen eigenen TSP (Telephony Service Provider) zur Verfügung.

Grundlagen

Sie können den UCware TSP von unserer Website [herunterladen](#) und auf einem Client-PC installieren.



Hinweis:

Der UCware TSP ist nicht für die Installation auf Remote Servern geeignet.

Bei der Konfiguration des TSP stehen die folgenden Optionen zur Auswahl:

- **Single-Line-Betrieb:**

In diesem Fall ist der Zugriff der gewünschten Drittanwendung auf die Leitung des angemeldeten UCware-Benutzers beschränkt. Wählen Sie diese Option zur Integration von Telefonfunktionen in eine lokal installierte Client-Software wie [Microsoft Outlook](#).

- **Multi-Line-Betrieb:**

In diesem Fall kann die gewünschte Drittanwendung auf die Leitungen einer ganzen Benutzergruppe des UCware Servers zugreifen. Wählen Sie diese Option zur Anbindung der Telefonanlage an einen Anwendungsserver – z. B. im Rahmen Ihres Customer-Relationship-Managements (CRM).

Voraussetzungen

Der TSP lässt sich von allen Benutzern der Telefonanlage einrichten, die über eine aktive [Lizenz](#) vom Typ **Clientbundle** verfügen.



Hinweis:

Bestandsanlagen, die vor Version 5.x **nicht** für TAPI-Funktionen lizenziert waren, benötigen einen neuen Lizenzschlüssel für den TSP. Wenden Sie sich dafür an unseren Vertrieb und laden Sie den Schlüssel über die [Lizenzen verwalten](#) hoch.

Während der Einrichtung des TSP muss der jeweilige Benutzer an einem Tischtelefon angemeldet sein.

Für den Multi-Line-Betrieb ist darüber hinaus eine eigene Benutzergruppe auf dem UCware Server erforderlich. Statten Sie den Benutzer des TSP **vor** der Einrichtung mit der [Berechtigung](#) `sudo_user` für diese Gruppe aus.

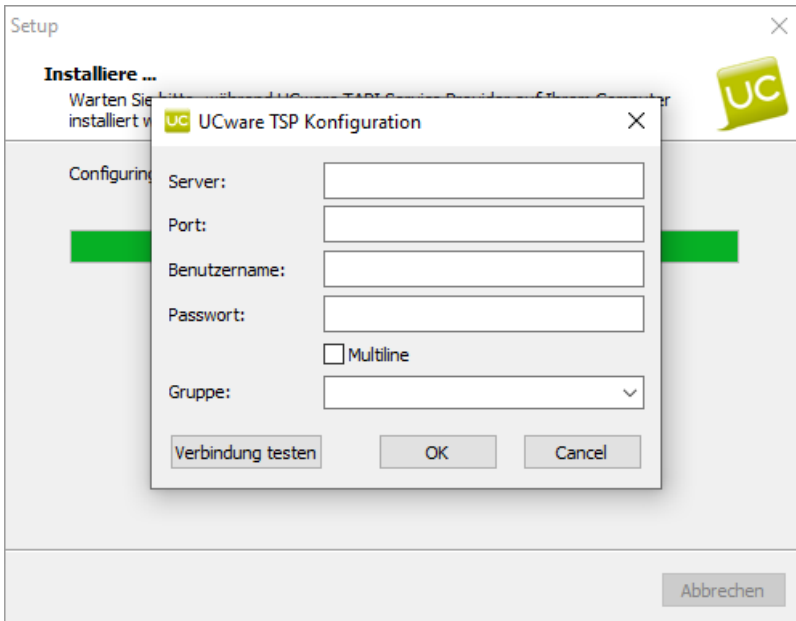
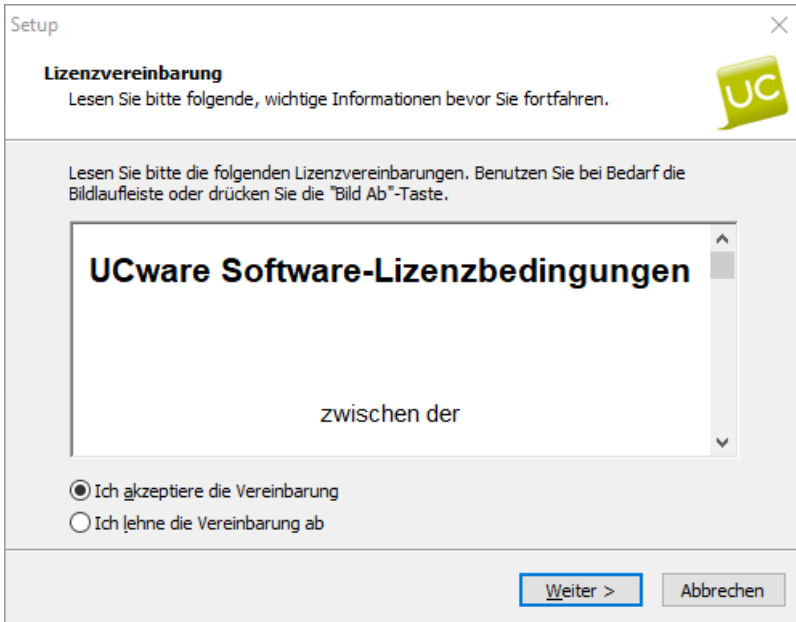
Schritt für Schritt

Um den UCware TSP einzurichten, gehen Sie wie folgt vor:



Achtung:

Testen Sie die Verbindung erst nach Eingabe aller erforderlichen Daten. Andernfalls friert der Prozess ein.



1. Stellen Sie sicher, dass der UCware Server erreichbar ist und alle [Voraussetzungen](#) für die Einrichtung erfüllt sind.
2. Laden Sie die aktuelle [Installationsdatei](#) des TSP herunter.
3. Führen Sie die Datei aus.
4. Folgen Sie den Anweisungen, bis der Konfigurationsdialog angezeigt wird.
5. Geben Sie die folgenden Daten ein:
 - o die **IP-Adresse** Ihres UCware Servers
 - o den **API-Port** Ihres UCware Servers (http: 80, https: 443)
 - o den **Benutzernamen** für UCware
 - o das **Passwort** für UCware
6. Aktivieren Sie falls erforderlich die Option **Multiline**. Ansonsten fahren Sie fort mit Schritt 8.
7. Wählen Sie die gewünschte **Benutzergruppe** aus.
8. Klicken Sie auf **Verbindung testen**.

9. Nach einem erfolgreichen Test können Sie alle Fenster dieses Vorgangs schließen.

Anschließend können Sie die gewünschte Drittanwendung für den Zugriff auf UCware-Funktionen konfigurieren – z. B. [Outlook](#).

Um die Konfiguration des TSP bei Bedarf anzupassen, rufen Sie diese über das Startmenü erneut auf.

From:

<https://wiki.ucware.com/> - **UCware-Dokumentation**

Permanent link:

<https://wiki.ucware.com/installationshandbuch/tsp?rev=1724753529>

Last update: **27.08.2024 10:12**